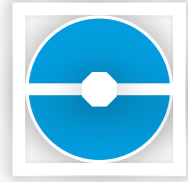


**Rotationswärmetauscher**

Aluminium Steckrahmen-  
Gehäuse **RRC**

**KLINNBERG**





# Anerkannter internationaler Standard Aluminium Steckrahmen Gehäuse **RRC**

## Erweiterung unserer Rotationswärmetauscher-Produktpalette: Steckrahmen-Gehäuse RRC

Ergänzend zu unseren Rotorgehäusetypen RRT, RRS und RRU ist ab nun auch der RRC erhältlich.

Mit dem RRC handelt es sich um ein leichtes Aluminium-Steckrahmengehäuse auf Basis modernster Fertigungsmethoden.

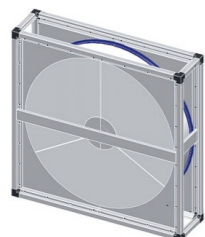
Es bietet die gewohnte Klingenburg Qualität und Flexibilität.

### Merkmale:

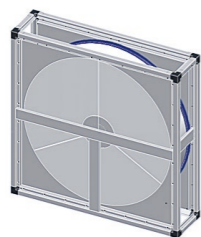
- kombinierbar mit allen Rotorradtypen
- Aluminium-Steckrahmen aus Profilrohren verbunden mit Kunststoffecken
- Auskleidungsbleche aus Stahl verzinkt, Alu-Zink oder Aluminium
- mit oder ohne Seiten und Türen
- Rahmenabmessungen von 1250 mm bis 3000 mm
- Mittenprofile bei allen Baugrößen 80 mm
- in ungeteilter Ausführung gefertigt
- wartungsfreundliche Umfangsdichtung von einer Seite zugänglich
- Tiefe: 1250 mm - 2075 mm -> 330 mm tief - 40 mm Profil-Rahmen  
2076 mm - 3000 mm -> 370 mm tief - 60 mm Profil-Rahmen
- als Einschubgeräte oder auch als Zwischenflanschgeräte verwendbar

### mögliche Optionen:

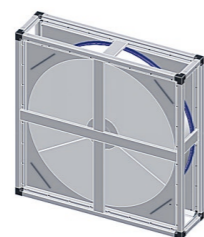
- Isolierung bis 60 mm
- Anströmseitige Dreieckstür möglich
- Eckverbinder / Anschlusswinkel für Anflanschvarianten möglich



RRC 1250



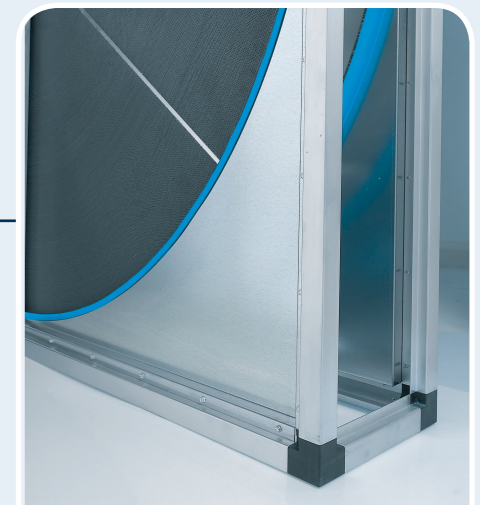
RRC 1251 - 1919



RRC 1920 - 3000



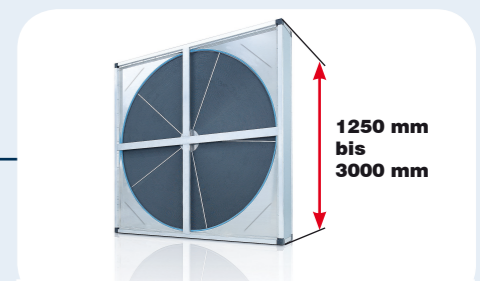
**Stabilität:**  
Ungeteilter Rahmen aus Aluminium-Profilrohren mit verschraubten Kunststoff-Steckecken



**Auswahl:**  
Auskleidungsbleche aus verzinktem Stahl, Alu-Zink oder Aluminium möglich



**Wartungsfreundlich:**  
Umlaufdichtungen von einer Seite zugänglich



**Größe:**  
Verschiedene Baugrößen lieferbar von 1250 mm bis 3000 mm



# Wir über uns

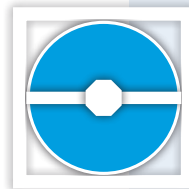
## KLINGENBURG

**Komponenten für die Lüftungstechnik seit 3 Jahrzehnten - weltweit:**

Wir sind ein aufstrebendes, mittelständisches Unternehmen, welches sich seit über 30 Jahren mit der Herstellung und dem weltweiten Vertrieb von Produkten für die Lüftungstechnik befasst.

Unsere hochinnovativen Produkte leisten einen grossen Beitrag zur Einsparung von Energieressourcen sowie zur Reduzierung von CO<sub>2</sub> Emissionen.

Die hohe Klingenburg-Qualität und der technische Vorsprung unserer Produkte ist auf dem Markt der Klimatechnik weltweit bekannt.



### Rotationswärmetauscher

- Ausführungen als Aluminium-, Epoxy-, Enthalpie- oder Sorptionsrotor
- Hochtemperaturrotoren aus Edelstahl



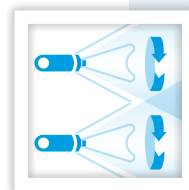
### Kreuzstrom Plattenwärmetauscher

- Ausführungen in Aluminium, Epoxy, Edelstahl



### Gegenstrom-Plattenwärmetauscher

- Ausführungen in Aluminium, Epoxy
- Höchste Wirkungsgrade



### Befeuchter

- hygienische Luftbefeuchtung
- adiabate Kühlung

Klingenburg GmbH  
Boystraße 115  
D-45968 Gladbeck

Tel.: +49-20 43-96 36-0  
Fax: +49-20 43-7 23 62  
E-mail: [klingenburg@klingenburg.de](mailto:klingenburg@klingenburg.de)  
[www.klingenburg.de](http://www.klingenburg.de)